






réservez

NOS 5 FORMULES D'ABONNEMENT

-  Les Grandes Voix Baroques
-  Les Grands Chœurs Baroques
-  Meslanges Baroques Acte I
-  Meslanges Baroques Acte II
-  A la carte

Les Grandes Voix Baroques

Les Grandes Voix Baroques - 4 concerts :

Jules César / Tempête d'Amour / Fairy Queen / Los Pájaros perdidos

Prénom, Nom

Adresse

.....

Code postal Ville

Tel. e-mail

Avant-chœur	Série 1	Série 2	Série 3	Total
__x 339 €	__x 246 €	__x 171 €	__x 141 €	_____€
Frais de réservation				+ 2 €
Ci-joint chèque d'un montant de				_____€

Choix des dates pour Fairy Queen jeudi 15 / vendredi 16

Toutes les places sont numérotées.

PRIORITÉ DE RÉSERVATION AUX ABONNÉS

Du 31 mai au 30 juin 2011, seront traitées en priorité et dans la mesure des places disponibles, les demandes d'abonnements.

Les membres de l'Association des "Amis du Festival et de La Chapelle" bénéficieront d'une priorité de réservation sur les abonnements du 31 mai au 15 juin 2011.

► Possibilité d'échelonner vos paiements. Voir la rubrique "paiement".

Mardi 29 novembre 2011 / 20h / Chapelle de la Trinité

Jules César

Georg Friedrich Haendel

Marie Nicole Lemieux :: **Giulio** / Karina Gauvin :: **Cléopatra**
Julia Leszneva :: **Sesto** / Romina Basso :: **Cornelia**

Il Complesso Barocco / **Direction** Alan Curtis



Lundi 5 décembre 2011 / 20h / Chapelle de la Trinité

“Tempête d’amour”

Grands Airs Baroques Italiens

Vivaldi, Haendel, Scarlatti, Stradella

Patricia Petibon :: **soprano**

Venice Baroque Orchestra



Jeudi 15 décembre 2011 / 20h / Chapelle de la Trinité

Vendredi 16 décembre 2011 / 20h / Chapelle de la Trinité

Fairy Queen

Semi-opéra en 5 actes (1692)

Henry Purcell

Les Nouveaux Caractères / **Direction** Sébastien d’Hérin



Mardi 24 janvier 2012 / 20h / Chapelle de la Trinité

“Los Pájaros perdidos”

de Monteverdi à Piazzolla

Philippe Jaroussky :: **contre-ténor**

L’Arpeggiata / **Théorbe et direction** Christina Pluhar



Les Grands Chœurs Baroques

Les Grands Chœurs Baroques - 4 concerts :

Ode à Sainte-Cécile / Le Messie / Gloria, Magnificat / Passion selon Saint Jean

Prénom, Nom

Adresse

.....

Code postal Ville

Tel. e-mail

Avant-chœur	Série 1	Série 2	Série 3	Total
__x 287 €	__x 196 €	__x 146 €	__x 106 €	_____€
Frais de réservation				+ 2 €
Ci-joint chèque d'un montant de				_____€

Choix des dates pour l'Ode à Sainte-Cécile samedi 19 / dimanche 20
Toutes les places sont numérotées.

PRIORITÉ DE RÉSERVATION AUX ABONNÉS

Du 31 mai au 30 juin 2011, seront traitées en priorité et dans la mesure des places disponibles, les demandes d'abonnements.

Les membres de l'Association des "Amis du Festival et de La Chapelle" bénéficieront d'une priorité de réservation sur les abonnements du 31 mai au 15 juin 2011.

► Possibilité d'échelonner vos paiements. Voir la rubrique "paiement".

Samedi 19 novembre 2011 / 20h / Chapelle de la Trinité
Dimanche 20 novembre 2011 / 17h / Chapelle de la Trinité

Grande Ode à Sainte-Cécile

Henry Purcell

La Fenice / **Cornet, flûte et direction** Jean Tubéry



Vendredi 2 décembre 2011 / 20h / Chapelle de la Trinité

Le Messie

Georg Friedrich Haendel

Maîtrise de Bretagne

Arte dei Sonatori

Le Parlement de Musique / **Direction** Martin Gester



Vendredi 2 mars 2012 / 20h / Chapelle de la Trinité

Gloria, Magnificat, Credo

Antonio Vivaldi

Akadèmia / Françoise Lasserre

Concerto Italiano / **Direction** Rinaldo Alessandrini



Jeudi 5 avril 2012 / 20h / Chapelle de la Trinité

Passion selon Saint Jean

Jean-Sébastien Bach

Sibylla Rubens :: **soprano** / Andreas Scholl :: **alto**

Andreas Weller :: **ténor** / Dietrich Henschel :: **basse - Pilate**

Eric Stocklossa :: **ténor - L'Évangéliste**

Yorck-Felix Speer :: **basse - Le Christ**

Nederlands Kamerkoor / Le Concert Lorrain

Direction Christoph Prégardien



Meslanges Baroques Acte I

Meslanges Baroques Acte I - 5 concerts :

Ode à Sainte-Cécile / Jules César / Fairy Queen / Los Pájaros perdidos / Gloria

Prénom, Nom

Adresse

.....

Code postal Ville

Tel. e-mail

Avant-chœur	Série 1	Série 2	Série 3	Total
__x 367 €	__x 265 €	__x 190 €	__x 150 €	_____€
Frais de réservation				+ 2 €
Ci-joint chèque d'un montant de				_____€

Choix des dates pour l'Ode à Sainte-Cécile samedi 19 / dimanche 20

Choix des dates pour Fairy Queen jeudi 15 / vendredi 16

Toutes les places sont numérotées.

PRIORITÉ DE RÉSERVATION AUX ABONNÉS

Du 31 mai au 30 juin 2011, seront traitées en priorité et dans la mesure des places disponibles, les demandes d'abonnements.

Les membres de l'Association des "Amis du Festival et de La Chapelle" bénéficieront d'une priorité de réservation sur les abonnements du 31 mai au 15 juin 2011.

► Possibilité d'échelonner vos paiements. Voir la rubrique "paiement".

Samedi 19 novembre 2011 / 20h / Chapelle de la Trinité
Dimanche 20 novembre 2011 / 17h / Chapelle de la Trinité

Grande Ode à Sainte-Cécile

Henry Purcell

La Fenice / **Cornet, flûte et direction** Jean Tubéry



Mardi 29 novembre 2011 / 20h / Chapelle de la Trinité

Jules César

Georg Friedrich Haendel

Marie Nicole Lemieux :: **Giulio** / Karina Gauvin :: **Cléopatra**
Julia Leszneva :: **Sesto** / Romina Basso :: **Cornelia**

Il Complesso Barocco / **Direction** Alan Curtis



Jeudi 15 décembre 2011 / 20h / Chapelle de la Trinité
Vendredi 16 décembre 2011 / 20h / Chapelle de la Trinité

Fairy Queen

Henry Purcell

Les Nouveaux Caractères / **Direction** Sébastien d'Hérin



Mardi 24 janvier 2012 / 20h / Chapelle de la Trinité

“Los Pájaros perdidos”

de Monteverdi à Piazzolla

Philippe Jaroussky :: **contre-ténor**
L'Arpeggiata / **Théorbe et direction** Christina Pluhar

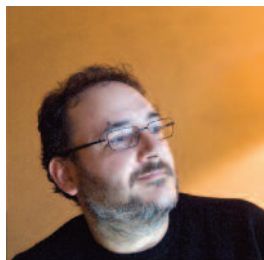


Vendredi 2 mars 2012 / 20h / Chapelle de la Trinité

Gloria, Magnificat, Credo

Antonio Vivaldi

Akadèmia / Françoise Lasserre
Concerto Italiano / **Direction** Rinaldo Alessandrini



Meslanges Baroques Acte II

Meslanges Baroques Acte II - 5 concerts :

Ode à Ste-Cécile / Le Messie / Tempête d'Amour / Fairy Queen / Passion Saint Jean

Prénom, Nom

Adresse

.....

Code postal Ville

Tel. e-mail

Avant-chœur	Série 1	Série 2	Série 3	Total
__x 367 €	__x 265 €	__x 190 €	__x 150 €	_____€
Frais de réservation				+ 2 €
Ci-joint chèque d'un montant de				_____€

Choix des dates pour l'Ode à Sainte-Cécile samedi 19 / dimanche 20

Choix des dates pour Fairy Queen jeudi 15 / vendredi 16

Toutes les places sont numérotées.

PRIORITÉ DE RÉSERVATION AUX ABONNÉS

Du 31 mai au 30 juin 2011, seront traitées en priorité et dans la mesure des places disponibles, les demandes d'abonnements.

Les membres de l'Association des "Amis du Festival et de La Chapelle" bénéficieront d'une priorité de réservation sur les abonnements du 31 mai au 15 juin 2011.

► Possibilité d'échelonner vos paiements. Voir la rubrique "paiement".

Samedi 19 novembre 2011 / 20h / Chapelle de la Trinité
Dimanche 20 novembre 2011 / 17h / Chapelle de la Trinité

Grande Ode à Sainte-Cécile

Henry Purcell

La Fenice / **Cornet, flûte et direction** Jean Tubéry

Vendredi 2 décembre 2011 / 20h / Chapelle de la Trinité

Le Messie

Georg Friedrich Haendel

Maîtrise de Bretagne / Arte dei Sonatori
Le Parlement de Musique / **Direction** Martin Gester

Lundi 5 décembre 2011 / 20h / Chapelle de la Trinité

“Tempête d’amour”

Grands Airs Baroques Italiens

Vivaldi, Haendel, Scarlatti, Stradella

Patricia Petibon :: **soprano** / Venice Baroque Orchestra

Judi 15 décembre 2011 / 20h / Chapelle de la Trinité

Vendredi 16 décembre 2011 / 20h / Chapelle de la Trinité

Fairy Queen

Henry Purcell

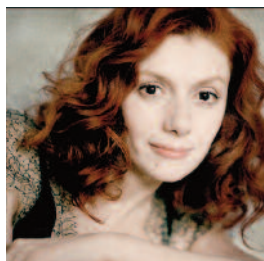
Les Nouveaux Caractères / **Direction** Sébastien d’Hérin

Judi 5 avril 2012 / 20h / Chapelle de la Trinité

Passion selon Saint Jean

Jean-Sébastien Bach

Sibylla Rubens :: **soprano** / Andreas Scholl :: **alto**
Andreas Weller :: **ténor** / Dietrich Henschel :: **basse - Pilate**
Eric Stocklossa :: **ténor - L’Evangéliste**
Yorck-Felix Speer :: **basse - Le Christ**
Nederlands Kamerkoor / Le Concert Lorrain
Direction Christoph Prégardien



Prénom, Nom

Adresse

Code postal Ville

Tel. e-mail

Concerts	Av-chœur	Série 1	Série 2	Total
19/11/11 - 20h - Chapelle de la Trinité Ode à Sainte Cécile - La Fenice	__x 65*€	__x 45*€	__x 35*€	_____ €
20/11/11 - 17h - Chapelle de la Trinité Ode à Sainte Cécile - La Fenice	__x 65*€	__x 45*€	__x 35*€	_____ €
26/11/11 - 20h - Chapelle de la Trinité Fricassée concert - Douce Mémoire		__x 30*€		_____ €
26/11/11 - 20h - Fricassée concert 27/11/11 - 12h30 - Banquet Henri IV		__x 75*€		_____ €
29/11/11 - 20h - Chapelle de la Trinité Jules César - Il Complexo Barocco	__x 98*€	__x 65*€	__x 45*€	_____ €
2/12/11 - 20h - Chapelle de la Trinité Le Messie - Parlement de Musique	__x 65*€	__x 45*€	__x 35*€	_____ €
5/12/11 - 20h - Chapelle de la Trinité Tempête d'Amour - Patricia Petibon	__x 98*€	__x 65*€	__x 45*€	_____ €
13/12/11 - 20h - Salle Molière Concertos de Noël - Concerto Köln		__x 30*€	__x 23*€	_____ €
15/12/11 - 20h - Chapelle de la Trinité Fairy Queen - Nouveaux Caractères		__x 55*€	__x 40*€	_____ €
16/12/11 - 20h - Chapelle de la Trinité Fairy Queen - Nouveaux Caractères		__x 55*€	__x 40*€	_____ €
15/01/12 - 16h - Chapelle de la Trinité Café Baroque "Bach et Fils"	__x 25*€ __x 10*€ (pour les — de 26 ans)			_____ €
24/01/12 - 20h - Chapelle de la Trinité Los Pájaros perdidos - Ph. Jaroussky	__x 98*€	__x 65*€	__x 45*€	_____ €
2/03/12 - 20h - Chapelle de la Trinité Gloria, Magnificat - Concerto Italiano	__x 65*€	__x 45*€	__x 35*€	_____ €
25/03/12 - 16h - Chapelle de la Trinité Café Baroque "celtic"	__x 25*€ __x 10*€ (pour les — de 26 ans)			_____ €
05/04/12 - 20h - Chapelle de la Trinité Passion Saint Jean - Concert Lorrain	__x 98*€	__x 65*€	__x 45*€	_____ €
* places numérotées		Frais de réservation		+ 2 €
		Ci-joint chèque d'un montant de		_____ €

PRIORITÉ DE RÉSERVATION AUX ABONNÉS

Du 31 mai au 30 juin 2011, seront traitées en priorité et dans la mesure des places disponibles, les demandes d'abonnements.

Les membres de l'Association des "Amis du Festival et de La Chapelle" bénéficieront d'une priorité de réservation sur les abonnements du 31 mai au 15 juin 2011.